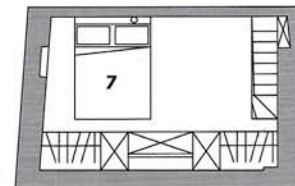
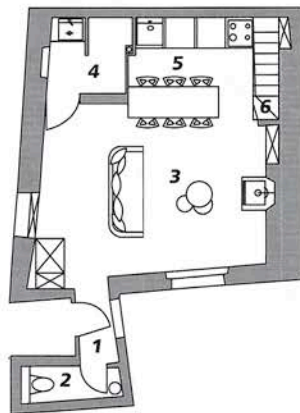


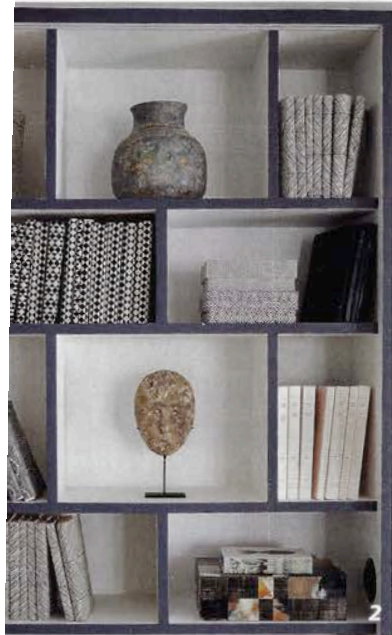


## 42 М<sup>2</sup> КВАРТИРА ПОД КРЫШЕЙ

Самой большой проблемой для Марианны Эвенну оказалось разместить на небольшой площади весь гардероб заказчиков. "У них невероятная коллекция вычурной обуви, но, похоже, этим их смелость и ограничивается", — шутит дизайнер. В процессе обсуждения концепции хозяева вели себя скромно и хотели все сделать белым. "Они даже запаниковали и на пару дней лишились сна, когда я предложила им выкрасить стены в другой цвет", — добавляет Марианна. Доставшаяся ей в работу двухуровневая квартирка находится в старом парижском доме в районе Марэ. Внизу дизайнер разместила все основные зоны — кухню, гостиную, ванную и гардероб, а крохотную мансарду отдала под спальню. Там же она сконструировала дополнительные шкафы для хранения, выкрасив их в цвет стен и сделав совершенно незаметными.



- 1 Прихожая
- 2 Туалет
- 3 Гостиная
- 4 Ванная
- 5 Кухня
- 6 Лестница
- 7 Спальня



**1** Зона гостиной и столовой на первом этаже. Дизайнер постаралась сделать все шкафы как можно более незаметными, поэтому выкрасила их таким же образом, как и стены. Зону кухни она выделила стеклянной фрамугой. Светильники, Disc и Sphere, Areti; диван Coogee, Sentou; печь Vintage 35, Dovre; кресла, Kalem; на стене работа Анн-Мари Фике.

**2** Ниша с полками в гостиной.

**3** Кухня. Хозяйка любит готовить, поэтому эта зона должна была быть вместительной и функциональной. За барную стойку со столешницей из бетона, сделанную по эскизам дизайнера, можно усадить до шести человек. У навесных шкафов гладкие фасады без ручек, и они практически сливаются

со стеной. Барные стулья H45, Nicole; столешница барной стойки сделана из бетона; смеситель, Franke; плита, Candy.

**4** Ванная комната. Раньше санузел находился в мансарде, и, чтобы принять душ, надо было согнуться в три погибели. Место для полноценной ванной Марианна выкроила в гостиной, отделила ее стеклянной

перегородкой и оформила так, что не сразу понятно, что это за помещение. Консоль сделана на заказ; вазы из L'Atelier 50; смесители и душ, все Vola.

**5** Гостиная. По просьбе хозяев дизайнер добавила в интерьер элементы уюта: положила на кресла шкуры и установила винтажную печь. Журнальные столики купили заказчики.



**6** Ванная комната. Зеркало в черной картонной раме сделано по дизайну Беатрис Каретт; рядом с ним металлическое зеркало, Caravane; раковина Wash Me, Clou; смеситель, Vola; столешница и подоконник отлиты из бетона (из него же сделана столешница барной стойки в кухне).

**7** Вход в квартиру (слева) и туалет (прямо). Во всех помещениях первого этажа стены выкрашены в белый и бежевый, с темной полосой между ними. "Когда в комнате нет карнизов, а стена от пола до потолка одного оттенка, создается впечатление, что находишь-

ся в коробе. Мне хотелось этого избежать", — объясняет Марианна. Зеркала в плетеных рамах, Caravane.

**8** Спальня. Она занимает всю мансарду площадью 14 м<sup>2</sup>. Марианна Эвенну увеличила окна в скатах крыши, а под ними разместила дополнительные шкафы для хранения одежды. "Теперь днем отсюда видно дома на противоположном берегу Сены, а ночью можно любоваться звездным небом", — говорит она. Светильники, Zangra; вешалка для одежды сделана из бронзы по эскизам Франка Эвенну; постельное белье, Caravane.