

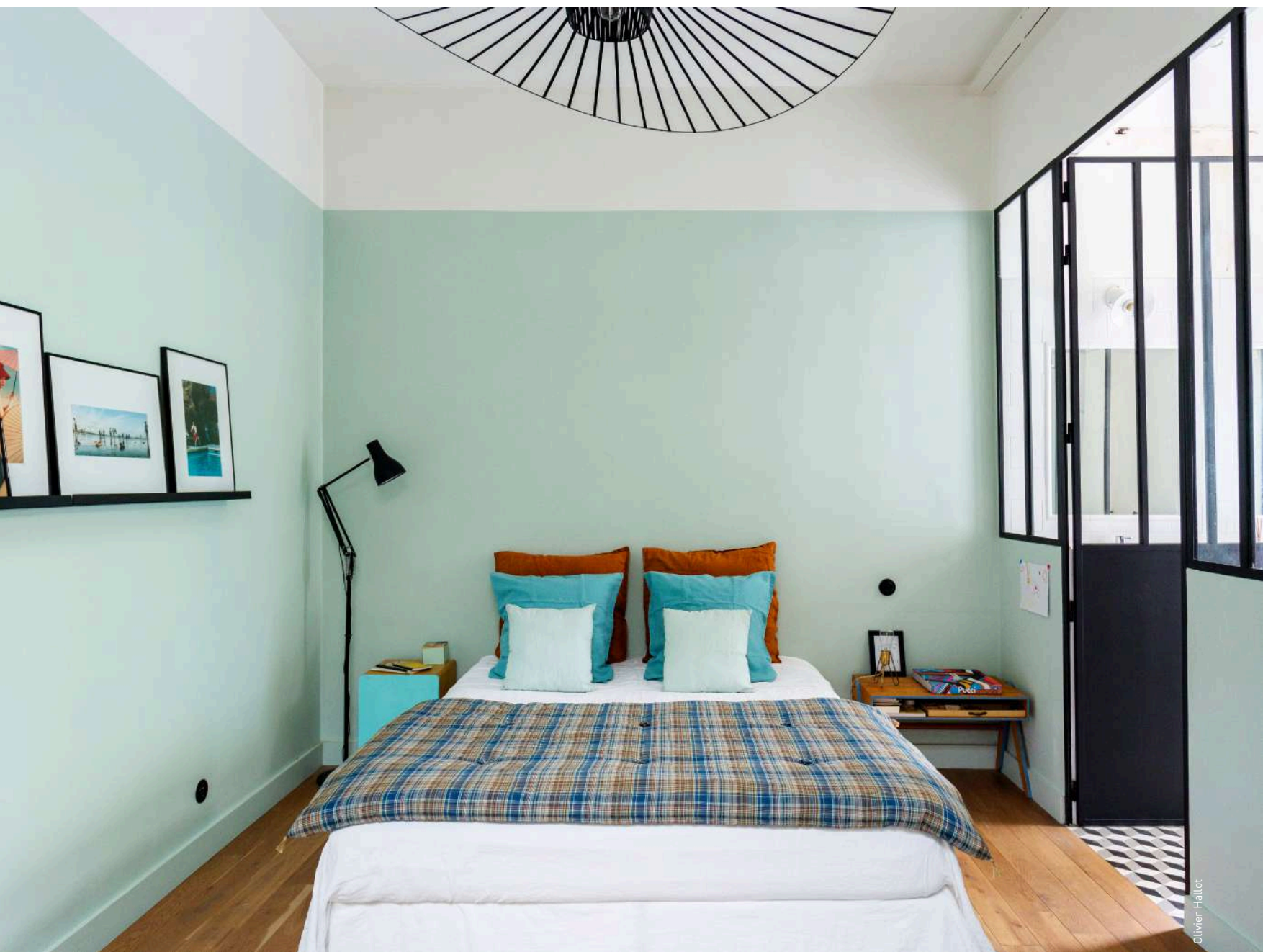
# 1... 2... 3... COULEURS!

La mise en teinte est une évidence pour créer l'ambiance. Les plus audacieux associent plusieurs tons, mais pas n'importe comment! Il y a des règles à respecter pour que la couleur exulte tout en mettant en valeur la décoration.

DOSSIER CÉLINE HASSEN.

PHOTOS ÉDITH ANDRÉOTTA, FRENCHIE CRISTOGATIN, OLIVIER HALLOT, CHRISTOPHE ROUFFIO.





Oliver Hailot

## Menthe claire

Couleur féminine, douce et marquée, ce vert d'eau adoucit l'aspect froid du métal noir. La couleur a été posée de façon à abaisser le plafond, atténuer sa vaste hauteur et souligner l'intimité de la pièce. Peinture « Fenching Blue », aspect mat poudré, à partir de 35,12 € le litre, **Ressource**. Linge de lit, **Caravane**. Conception et réalisation, **Marianne Evennou**.

### L'AVIS DE L'EXPERT

Sophie Neveu, consultante chez Little Greene, nous livre quelques secrets pour bien associer les couleurs.

Je préconise l'utilisation de deux teintes complémentaires ou en camaïeu. Un troisième coloris peut venir par touches, comme un accessoire : un filet entre deux couleurs, une bande sur le mur... L'essentiel est de ne pas saturer les coloris. Pour cela il faut choisir une tonalité dominante, puis une seconde

en rappel (boiseries, corniches, bibliothèques...). Pour des volumes compliqués comme les grandes hauteurs sous plafond, on peut créer un soubassement en utilisant une couleur plus foncée côté sol afin d'avoir la partie lumineuse au niveau des yeux. Autre astuce, privilégier les couleurs sombres dans les

espaces de détente. Little Greene a créé un nuancier de vingt et un bleus. Si cette couleur se marie avec des jaunes ou des oranges, c'est avec un blanc cru qu'elle est sublimée, idéalement ponctuée de touches de noir (meuble, sol en ardoise, carreaux de ciment, etc.).